

Tube pneumatique

*Solutions pour le transport
pneumatique de fonds*





Transfert de Fonds sûr et efficace

Solutions pour transférer de l'argent en toute sécurité

La sécurité:

Le grand risque pour le personnel de caisses pendant le transport manuel des fonds est éliminé. Des systèmes par tube pneumatique installés de manière très voyante ont un effet très dissuasif auprès de tout criminel, étant donné que le butin est réduit par le transfert fréquent d'argent vers le coffre.

L'efficacité:

L'argent gardé en caisse est réduit au minimum. Les prélèvements réguliers des fonds de caisses engendrent un travail continu en caisse centrale. Ainsi le temps de ramassage d'argent avant fermeture du magasin et par conséquent les heures supplémentaires du personnel sont évitées. Les frais salariaux pour le délestage des fonds de caisses et la fourniture manuelle de change sont réduits. Les systèmes de transfert de fonds Aerocom offrent la solution aux besoins spécifiques de la grande distribution. Les différences concernent essentiellement les configurations de systèmes, les types de stations, ainsi que le diamètre de la tubulure. Selon la monnaie, le montant prélevé et l'application, nous vous proposons un tube entre 50 mm et 160 mm de diamètre pour satisfaire votre demande.

3



Transport pneumatique dans le milieu bancaire



Transport pneumatique dans la grande distribution



Transport pneumatique dans les stations service



Tube pneumatique dans les gares de péages

Transport de fonds pour la grande distribution

Apperçu de nos solutions

La grande gamme de nos produits s'étend du simple système point à point, en passant par la possibilité du transfert de fonds en bi-directionnel jusqu'au système complexe supervisé par ordinateur.



Les systèmes unidirectionnels

Les systèmes unidirectionnels

Les systèmes unidirectionnels de transfert de fonds Aeroacom relient chacune des caisses à une station de réception tel un coffre fort ou autre. L'argent est transporté dans des cartouches ou des sacoches qui circulent à une vitesse de 6-10 mètres par seconde. L'implantation de la station au niveau des caisses se fait en départ par le haut ou par le bas fonction des exigences d'environnement des caisses. Les domaines principaux d'application de ces systèmes unidirectionnels sont : les petits supermarchés, les complexes cinématographiques, les banques, les péages, ainsi que les stations-service autoroutiers.



Pour le dépôt d'argent d'un point à un autre.

Liaison entre deux points (Caisse-Coffre) pour un prélèvement régulier dans un tube PVC rigide et, sur demande en tube transparent. Transport spécifique pour des billets et de la monnaie. Système principalement

adapté pour les petites surfaces, les stations-service et les commerces de détail, les liaisons coffres vers SAS convoyeurs, en interne dans les banques, pour le chargement de distributeurs de billets.

Pour le délestage de fonds des caisses vers la salle des coffres ou de comptage.

Les stations sont reliées entre elles par des aiguillages PVC en Y. Ce type d'installation offre un concept parmi les plus simples et les plus efficaces avec jusqu'à 48 stations d'expédition équipées de portes à con-

damnation magnétique et géré par microprocesseurs. Les voyants optiques intégrés à chaque station indiquent à l'utilisateur l'état de fonction du système.

Les systèmes bidirectionnels

Les systèmes bidirectionnels

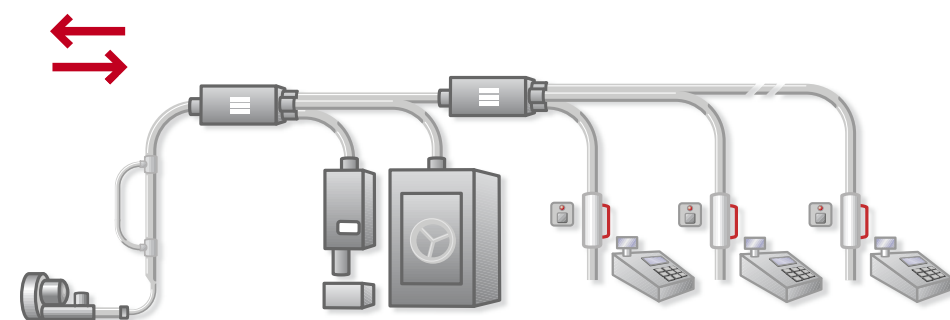
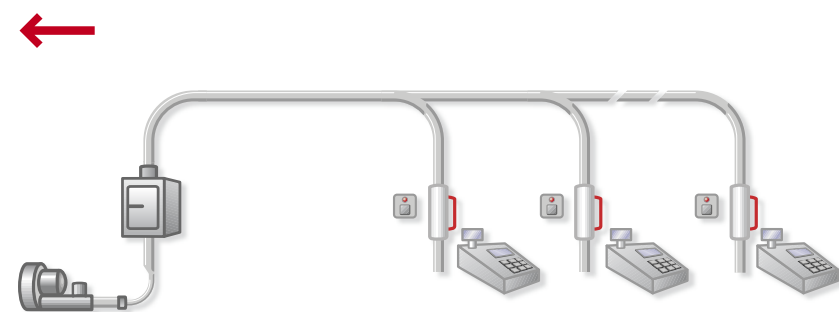
Par opposition aux systèmes utilisés uniquement pour le transfert de fonds de la caisse centrale vers le coffre, ceux-ci permettent l'échange de monnaie avec les différentes stations périphériques grâce à la technique d'aiguillages Aeroacom, mise en place depuis de nombreuses années pour les grandes installations pneumatiques. La mise en place d'aiguillages 2, 3 ou 4 voies optimise la configuration du système.

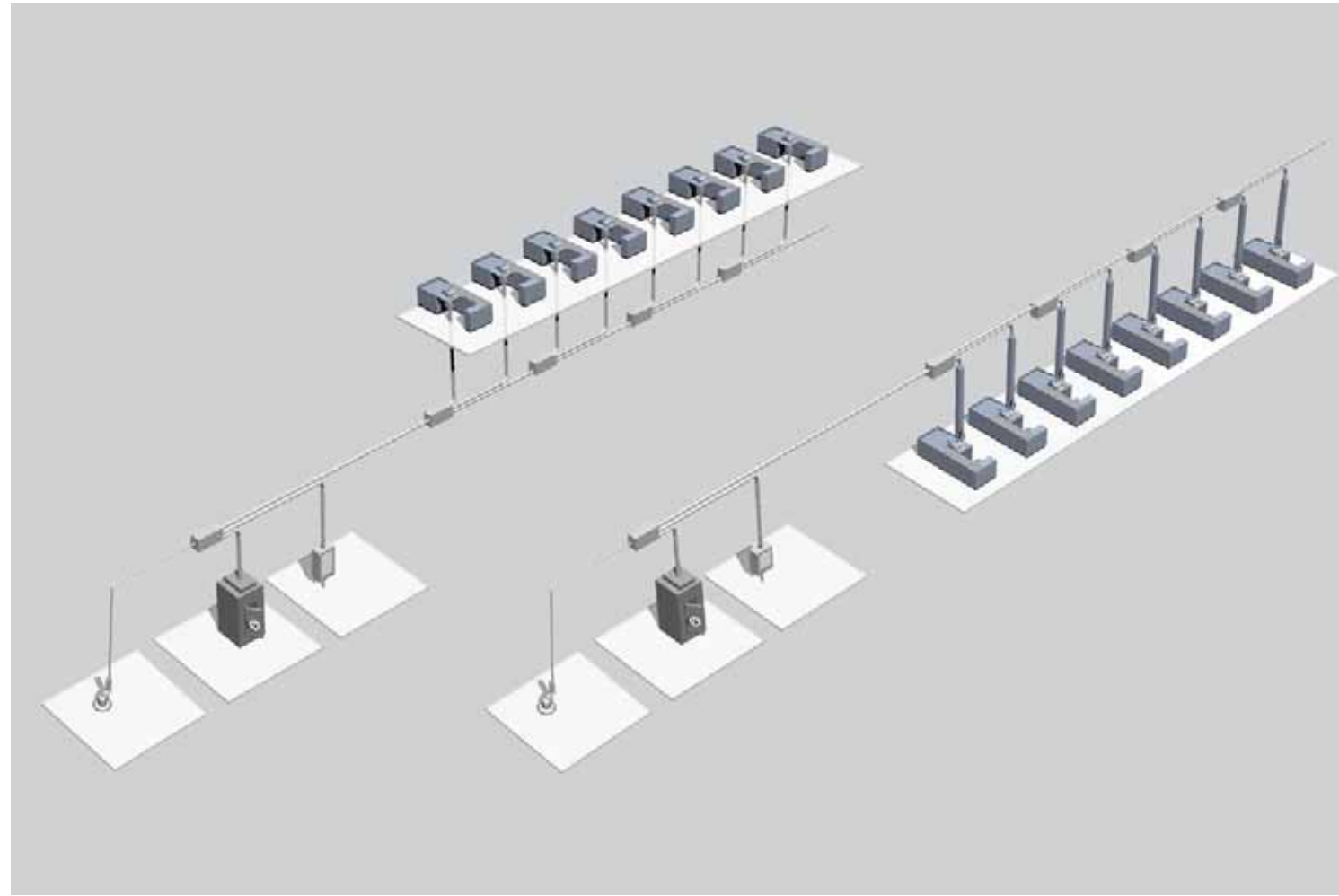


Pour le délestage de fonds et l'approvisionnement en liquidités.

Cette installation contrôlée par microprocesseur surveille et contrôle tous les envois et toutes les fonctions des stations (max. 61). Toutes les données d'expédition, date, heure, numéro de station peuvent être imprimées. Les 120 dernières expéditions

sont enregistrées. La station centrale située dans le coffre approvisionne les stations périphériques en monnaie. L'arrivée des cartouches se fait tout en douceur grâce à un système de freinage intégré.

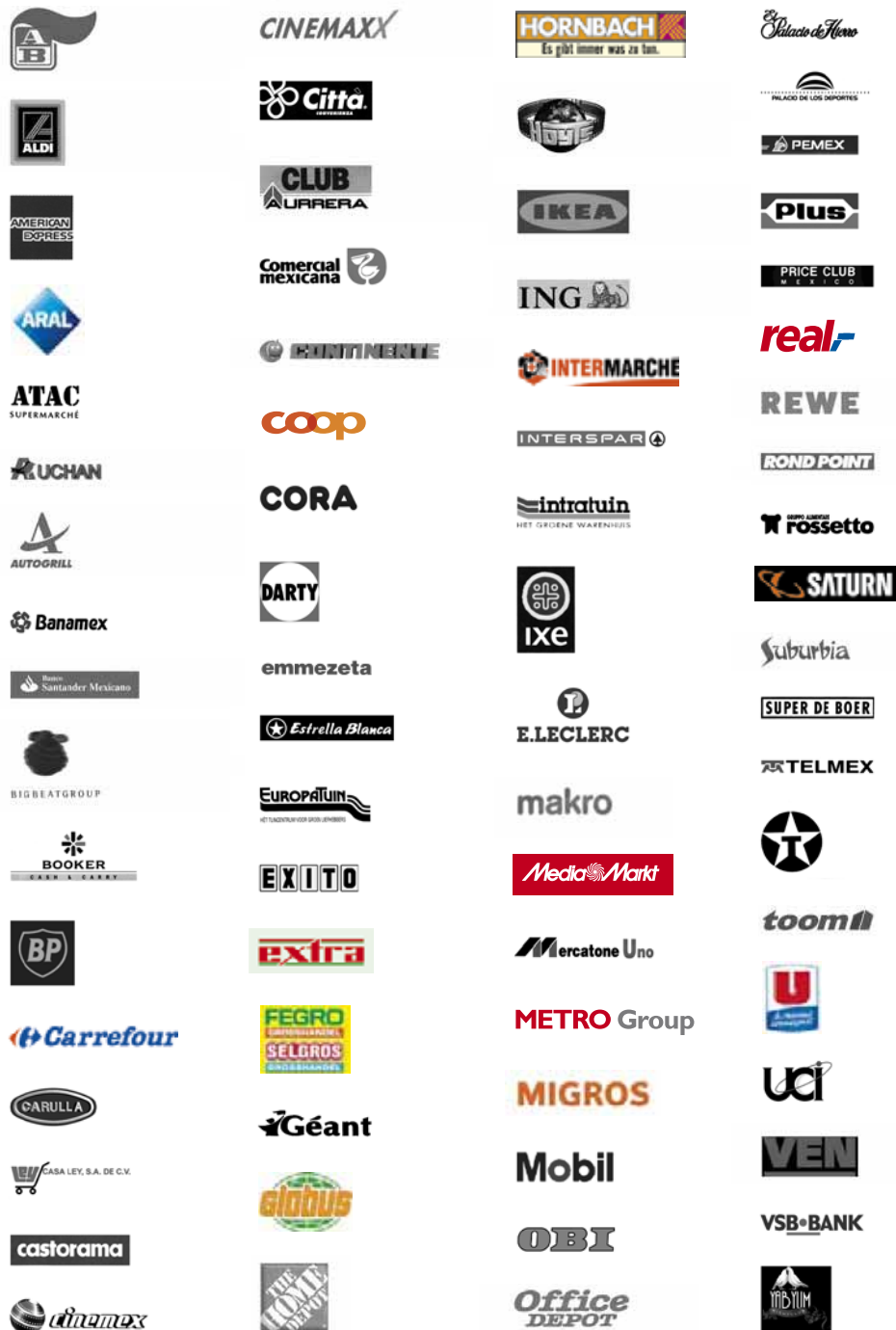




Les avantages :

- Supervision informatique
- Affichage des transactions sur synoptique
- Extensible jusqu'à 50 postes.
- Télémaintenance
- Journal des transactions exportable et imprimable.
- Indication et suivi des défauts
- Contrôle d'accès des stations par carte magnétique, code pin ou avec lecteur de puces RFID.
- Contrôle permanent du fonctionnement et de l'alimentation.

Nos références dans le domaine de la grande distribution.

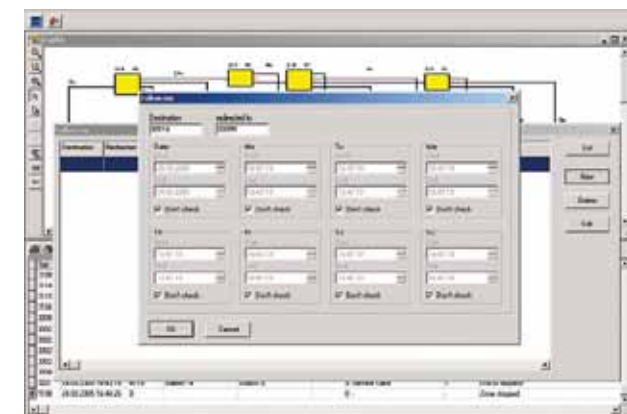
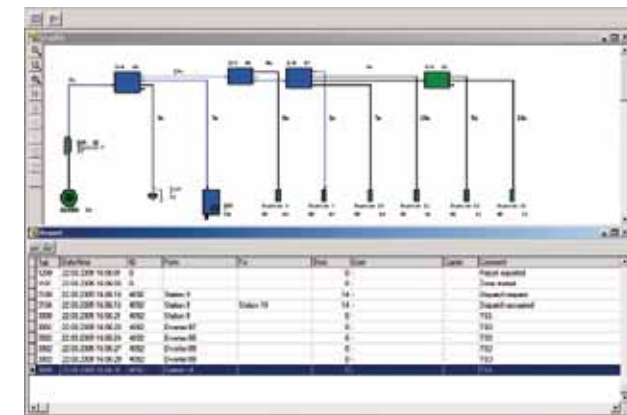


Optimisez votre logistique interne Systèmes contrôlés par microprocesseurs

La combinaison entre la qualité des stations et la technique diversifiée d'Aerocom enrichie par le dernier cri avec logiciel pour le délestage d'argent. L'expérience de nombreuses années de travail dans le domaine des systèmes de transfert de fonds par tube pneumatique et la connaissance des besoins sur les marchés internationaux furent la base du nouveau développement de ce système contrôlé par microprocesseur de notre gamme de produits. Un modem intégré garantit un service de maintenance de haute qualité rapide et peu onéreux du système traité directement par le département R&D informatique d'Aerocom. Les diagrammes ci-contre présentent les configurations standards CASSA Plus : représentation du système avec arrivée du bas, ainsi qu'un système avec arrivée du haut.

A l'aide du logiciel Windows, toutes les données d'expédition sont représentées à l'écran en temps réel. Ces informations sont enregistrées sur le disque dur pour une analyse ultérieure et peuvent être imprimées à tout moment.

- Images de haut en bas :
1. Clavier de commande avec écran graphique de la station principale.
 2. Toutes les opérations sont affichées graphiquement sur l'écran de l'ordinateur. Enregistrement de toutes les informations sur le disque dur : date, heure, station d'expédition, station de réception.
 3. Renvoi vers une autre station, ponctuellement ou de façon automatique en fonction de la date; de l'heure...



Aerocom est reconnu mondialement comme fabricant, installateur de solutions de transport par tube pneumatique. Nos produits répondent à vos besoins de transport pneumatique. Notre technologie flexible peut s'adapter à vos demandes spécifiques.

Nous sommes présents dans 65 pays du monde. Nos distributeurs, nos 10 agences en Allemagne ainsi que nos 6 filiales européennes ont pour objectif de répondre à toutes vos attentes.



Aerocom GmbH & Co.
Adam-Riese-Straße 16
73529 Schwaebisch-Gmuend
T +49 (0) 7171 1045-0
T +49 (0) 7171 1045-299
info@aerocom.de
www.aerocom.de

Aerocom France
Siège Social
4, Rue Hoelzel
67400 Illkirch
T 03 88 66 44 40
F 03 88 66 52 14
info@aerocom-france.com
www.aerocom-france.com

Aerocom Paris
11, Voie la Cardon
91126 Palaiseau Cédex
T 01 69 32 20 00
F 01 69 32 20 40

Aerocom Lyon
Z.I. Allée des Haies
69480 Morancé
T 04 37 46 00 68
F 04 37 46 00 69