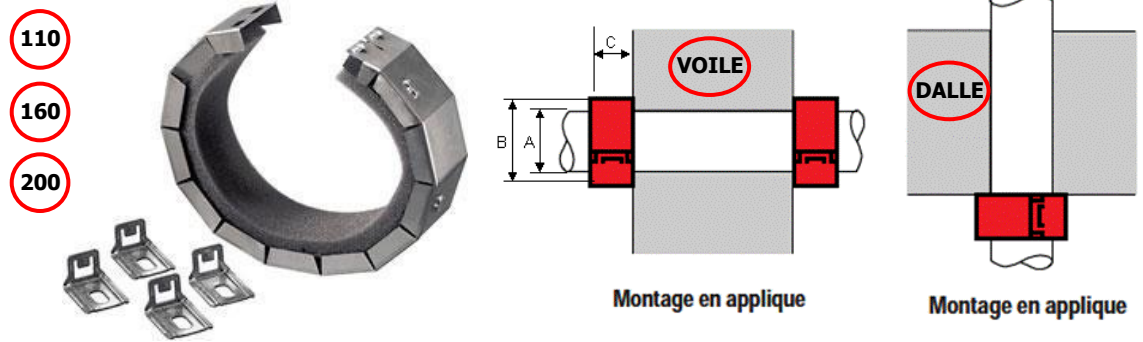


## Manchons Coupe Feu



	A	B	C	Pattes	Résistance CF sur voile	Résistance CF sous dalle
<b>110</b>	112	145.7	47.4	mm 4	120 mn	120 mn
<b>160</b>	162	235.5	48.2	mm 4	120 mn	120 mn
<b>200</b>	202	255	175.0	mm 8	120 mn	120 mn

### Utilisation :

Les manchons permettent de restituer l'intégrité coupe-feu d'un voile ou d'une dalle au niveau des traversées de tuyaux thermoplastiques : PVC (*polychlorure de vinyle*), PP (*polypropylène*) et PE (*polyéthylène*). Lors d'un incendie les bandes intumescents contenus dans les manchons se substituent au tuyau qui disparaît en obturant l'orifice. Les performances de ces manchons sont attestées par des procès-verbaux de résistance au feu conformes à l'arrêté du 22 mars 2004.

### Installation :

Pour une application en dalle ou en voile, le passage des tubes au travers du support béton dans une ouverture (réservation ou carottage) de diamètre égal :

Pose en applique :  $\varnothing$  d'ouverture =  $\varnothing$  du tube + 10 mm

Pose encastré :  $\varnothing$  d'ouverture =  $\varnothing$  extérieur du collier + 50 mm

Pose sous dalle : Utilisation d'un manchon posé en applique ou encastré autour du tube et placé en sous face de la dalle béton.

Pose en voile : Utilisation de deux manchons coupe feu posé en applique ou encastré autour du et placé de part et d'autre du voile béton.

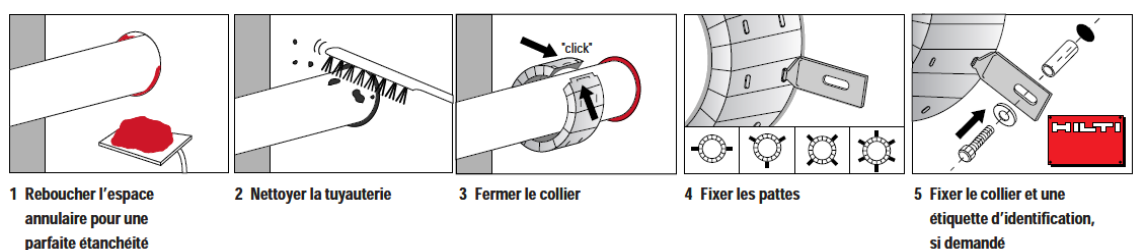
Pose en applique (dalle ou voile)

1. Autour du tuyau, placer le manchon bien à plat avec les pattes de fixation en appui sur la maçonnerie.
2. Fermer le manchon.
3. Repérer l'emplacement des chevilles de fixation.
4. Fixer le manchon sur la maçonnerie par ses pattes de fixation, avec des chevilles acier et des vis M6.

Pose encastrée (dalle ou voile). Cette méthode permet la pose du manchon sur des tuyaux en biais ou lorsque la pose en applique n'est pas possible du fait de la présence d'un coude ou d'un raccordement sur une culotte.

1. Placer le manchon autour du tuyau, pattes de fixation vers la maçonnerie.
2. Fermer le manchon.
3. Si nécessaire, redresser les pattes de fixation.
4. Rentrer le manchon à l'intérieur de la traversée jusqu'à ce que son extrémité soit arasante.
5. Sceller le manchon dans la traversée, sans recouvrir son extrémité, avec le même matériau que le support ou avec un mortier coupe-feu.

### Informations pour la pose



© by Aerocom GmbH & Co. 2006 - Technische Änderungen vorbehalten

**aerocom**

**FRANCE**

Siège Social :  
13, Rue de l'Artisanat  
67880 KRAUTERGSHEIM

Tél 03 88 66 44 40  
Fax 03 88 66 52 14

Agences :

Paris  
11, Voie la Cardon  
91126 PALAISEAU Cedex

Tél 01 69 32 20 00  
Fax 01 69 32 20 40

Lyon  
ZI Allée des Haies  
69480 MORANCE

Tél 04 37 46 00 68  
Fax 04 37 46 00 69

info@aerocom-france.com  
www.aerocom-france.com