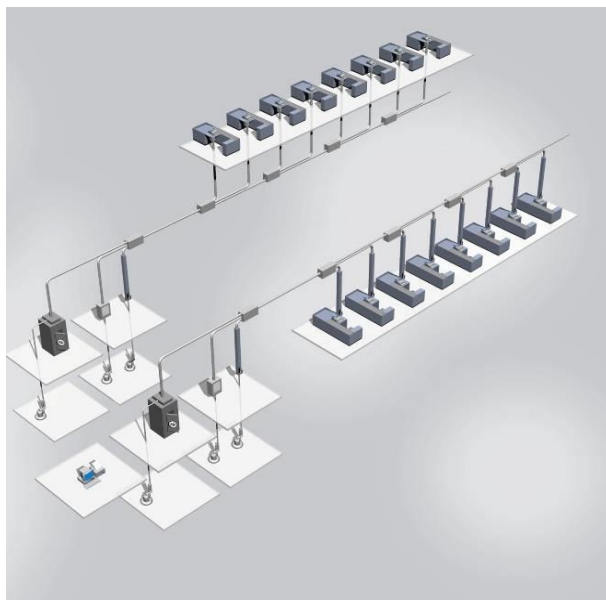


Système Pneumatique MultiCash



Nombre de stations maximum:

99

Nombre de lignes maximum :

1

Nombre de signaux d'arrivées par station :

1 à 3 en standard

Aiguillages :

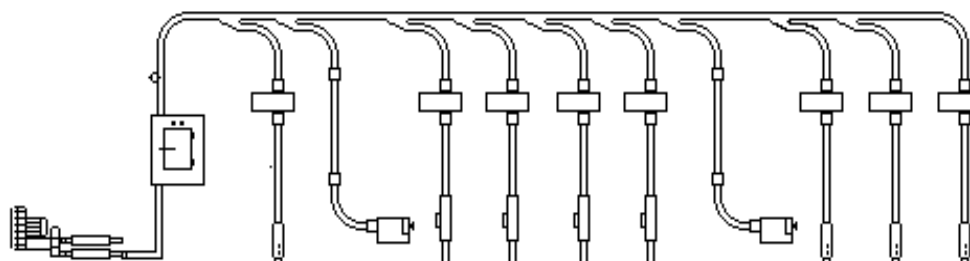
Aiguillages PVC en Y, aiguillages mécaniques
1 vers 2 voies, 1 vers 3 voies, 1 vers 4 voies

Mode de fonctionnement :

Mono ou bidirectionnel

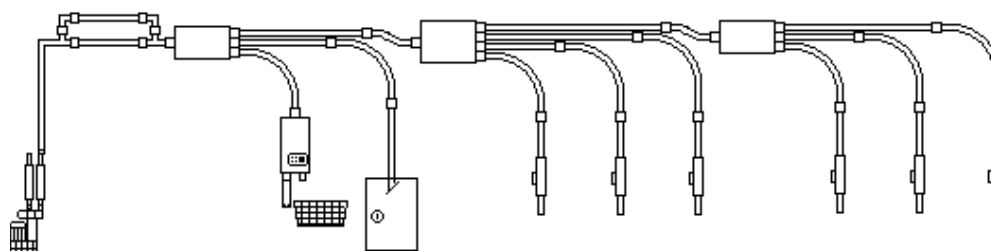
Exemples d'installations :

Clavier de commande Multicash :



Système de transport par tube pneumatique monodirectionnel avec aiguillages en Y PVC. Les différentes stations ne peuvent pas communiquer entre elles. Le renvoi de cartouches vers les stations secondaires n'est pas possible. La station principale peut être une station fermée, un coffre ou un panier de réception ouvert avec freinage sur une vanne.

Les stations secondaires peuvent être des stations ouvertes, des stations à coulisses ou des stations compactes avec fonctions de mises en attentes. Une seule branche est ouverte à la fois de façon à permettre l'envoi d'une cartouche vers la station principale. Les départs peuvent se faire vers le haut, vers le bas ou horizontalement suivant le type de station.



© by Aerocom GmbH & Co. 2006 - Technical alterations reserved.

Système de transport par tube pneumatique bidirectionnel avec aiguillages mécaniques entre une station principale et des stations secondaires. Normalement les stations secondaires ne peuvent pas communiquer entre elles. Il est toutefois possible d'envoyer et de recevoir sur chacune des stations secondaires en relation avec la station principale.

Suivant la configuration du système il est possible d'utiliser des stations automatiques ou manuelles avec ou sans fonction de mise en attente. L'arrivée peut elle se faire sur plusieurs stations. Les départs peuvent se faire vers le haut, vers le bas ou horizontalement suivant le type de station.

aerocom

FRANCE

Siège Social :
13, Rue de l'Artisanat
67880 KRAUTERGERSHEIM

Tél 03 88 66 44 40
Fax 03 88 66 52 14

Agences :
Paris
11, Voie la Cardon
91126 PALAISEAU Cedex

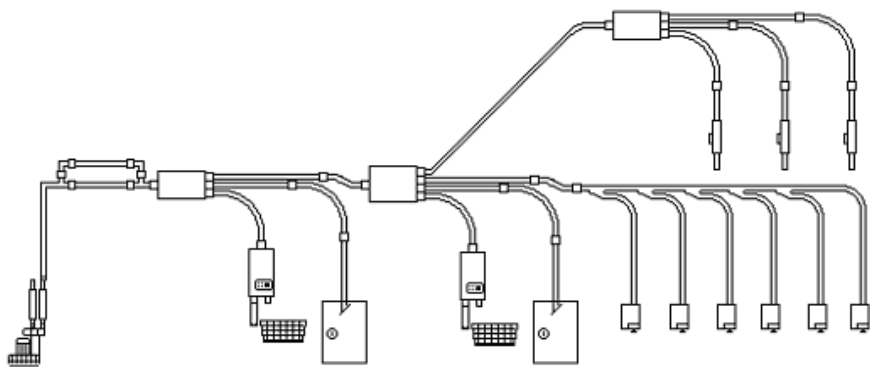
Tél 01 69 32 20 00
Fax 01 69 32 20 40

Lyon
ZI Allée des Haies
69480 MORANCE

Tél 04 37 46 00 68
Fax 04 37 46 00 69

info@aerocom-france.com
www.aerocom-france.com

Système Pneumatique MultiCash



Le système peut également gérer un système mixte mono et bi directionnel. Avec par exemple des stations secondaires raccordées entre elles par des aiguillages PVC en Y envoyant toutes vers la station principale mais ne pouvant recevoir et des stations secondaires raccordées sur des aiguillages mécaniques qui peuvent envoyer et recevoir vers et de la station principale.

Suivant la configuration du système il est possible d'utiliser des stations automatiques ou manuelles avec ou sans fonction de mise en attente. L'arrivée peut elle se faire sur plusieurs stations. Les départs peuvent se faire vers le haut, vers le bas ou horizontalement suivant le type de station.

Types de stations utilisables :

| Stations | Diamètre de Tube | | | | | | | | |
|--|------------------|-------|-------|--------|--------|--------|--------|--------|--------|
| | OD 63 | NW 75 | NW 90 | NW 100 | OD 110 | NW 124 | OD 160 | OD 200 | OD 315 |
| OE – Station Ouverte | ✓ | ✓ | ✓ | ✓ | ✓ | ✓ | | | |
|  | | | | | | | | | |
| Station à coulisse | ✓ | ✓ | ✓ | ✓ | ✓ | ✓ | ✓ | ✓ | ✓ |
|  | | | | | | | | | |
| Station à porte | ✓ | ✓ | ✓ | ✓ | ✓ | | | | |
|  | | | | | | | | | |
| Station KSA | | | | | | | ✓ | ✓ | ✓ |
|  | | | | | | | | | |
| Réception du bas | ✓ | | ✓ | ✓ | ✓ | ✓ | ✓ | | |
|  | | | | | | | | | |

aerocom

FRANCE

Siège Social :
11, Voie la Cardon
67880 KRAUTERGERSHEIM

Tél 03 88 66 44 40
Fax 03 88 66 52 14

Agences :

Paris
ZI Allée des Haies
91126 PALAISEAU Cedex

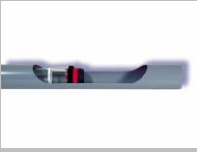
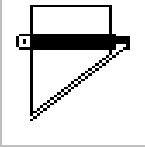
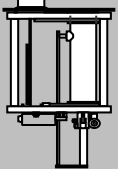
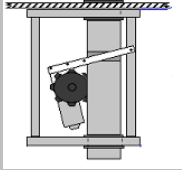
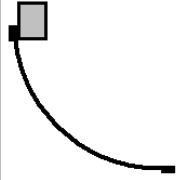

Tél 01 69 32 20 00
Fax 01 69 32 20 40

Lyon
ZI Allée des Haies
69480 MORANCE

Tél 04 37 46 00 68
Fax 04 37 46 00 69

info@aerocom-france.com
www.aerocom-france.com

Système Pneumatique MultiCash

| Stations | Diamètre de Tube | | | | | | | | |
|--|------------------|-------|-------|--------|--------|--------|--------|--------|--------|
| | OD 63 | NW 75 | NW 90 | NW 100 | OD 110 | NW 124 | OD 160 | OD 200 | OD 315 |
| EH 1 Réception horizontale  | ✓ | ✓ | ✓ | ✓ | ✓ | ✓ | ✓ | ✓ | |
| Clapet de réception  | ✓ | | ✓ | | ✓ | | ✓ | | |
| Station de tôle  | | | | | ✓ | | ✓ | ✓ | |
| HR-Station  | ✓ | | ✓ | | ✓ | | | | |
| Station à glissière  | ✓ | | ✓ | | ✓ | | ✓ | | |
| Station TS  | | | | | ✓ | | | | |

PC de supervision

Le PC de supervision gère et supervise la totalité du programme, il est indispensable au fonctionnement du réseau pneumatique. Il doit être au minimum de type Pentium IV sous environnement Windows XP. Le CD Rom Multicash comprend le logiciel, la licence d'exploitation pour un poste, la documentation technique et d'utilisation.

aerocom

FRANCE

Siège Social :

13, Rue de l'Artisanat
67880 KRAUTERGSHEIM

Tél 03 88 66 44 40
Fax 03 88 66 52 14

Agences :

Paris
11, Voie la Cardon
91126 PALAISEAU Cedex

Tél 01 69 32 20 00
Fax 01 69 32 20 40

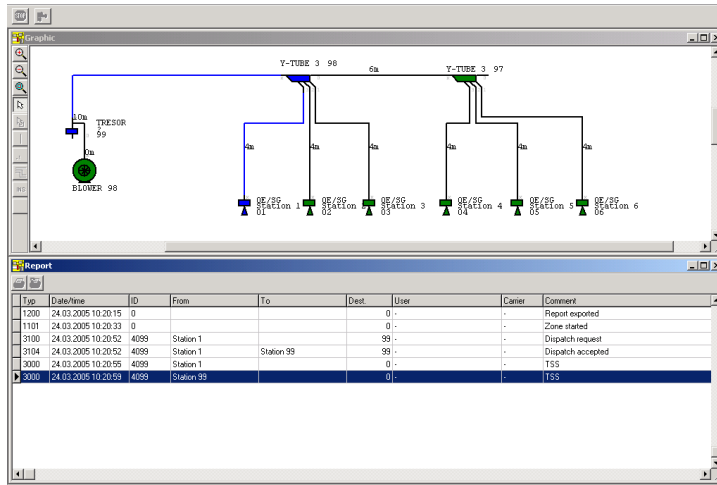
Lyon
ZI Allée des Haies
69480 MORANCE

Tél 04 37 46 00 68
Fax 04 37 46 00 69

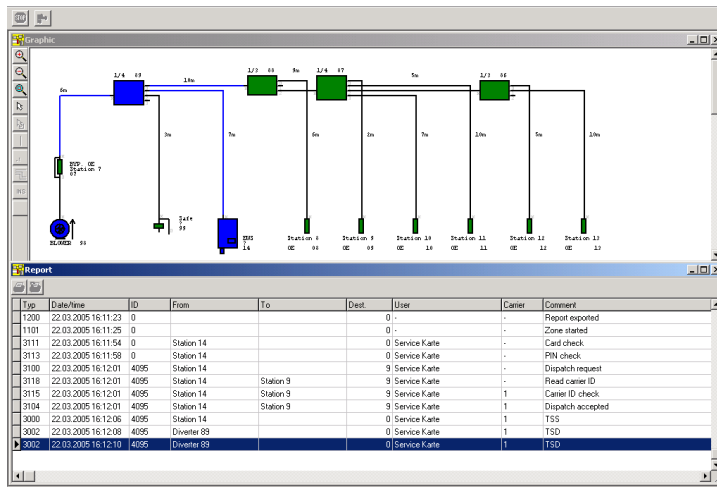
info@aerocom-france.com
www.aerocom-france.com

Systeme Pneumatique MultiCash

Tous les envois sont gérés par le PC de supervision.



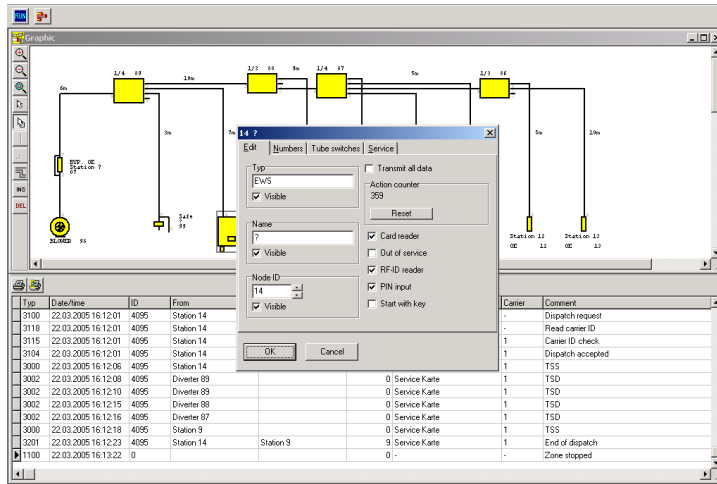
Les envois sont visualisés sur l'écran du PC de supervision.



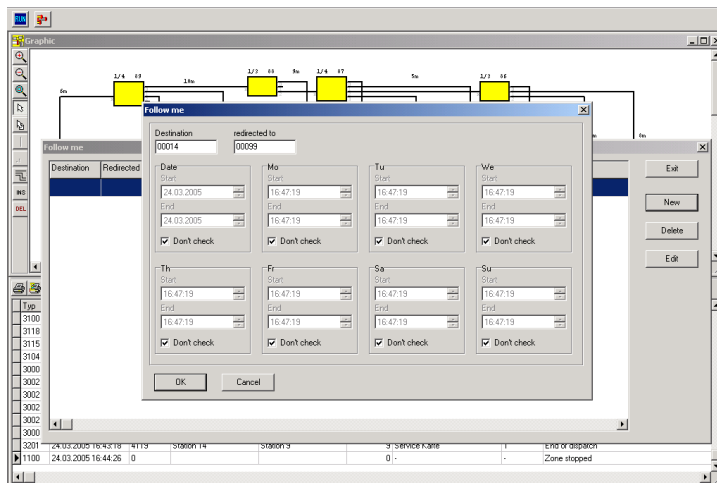
Le détail de toutes les transactions est enregistré avec date, heure, station d'expédition, station de réception en temps réel avec possibilité d'impression.

Fonctions de service et d'installation

Possibilité de gérer différents modes de Sécurité avec accès par carte magnétique, code pin et ou transpondeurs



Fonctions de renvois automatiques



aerocom

FRANCE

Siège Social :

13, Rue de l'Artisanat
67880 KRAUTERGRERSHEIM

Tél 03 88 66 44 40

Fax 03 88 66 52 14

Agences :

Paris
11, Voie la Cardon
91126 PALAISEAU Cedex

Tél 01 69 32 20 00

Fax 01 69 32 20 40

Lyon
ZI Allée des Haies
69480 MORANCE

Tél 04 37 46 00 68

Fax 04 37 46 00 69

info@aerocom-france.com
www.aerocom-france.com

Système Pneumatique MultiCash

Caractéristiques :

Environnement Windows XP

PC avec Clavier, moniteur LCD 17" en option

Affichage graphique du fonctionnement et de l'installation

Affichage graphique des expéditions en cours

Affichage dans différentes couleurs des événements

Activation et control des composants de l'installation à distance

Accès modem pour télémaintenance

Protection des données par mot de passe

Le mode programme permet au service technique de composer le programme de l'installation à partir du PC de supervision en dessinant sa topographie. Des modifications sont possibles à tout moment

Tout le système peut être testé et vérifié via le PC.

Une transmission inachevée suite à une panne de courant est automatiquement terminée à la reprise du système.

Les stations en dérangement sont automatiquement mises hors service, sans influencer le fonctionnement du reste du système.

Impression sur imprimante jet d'encre ou laser

Transmission de données via protocole CAN BUS

Les données enregistrées par le système sont exportable sur toute base de données compatible Windows ou sous forme de journal.

Contrôle du système– les stations et aiguillages sont contrôlés en permanence

Les passages devant les contacts de routes sont contrôlés et enregistrés

Les procédures de positionnements sont supervisées en termes de dépassement de temps, surtensions, défauts de contacts.

Compatible avec le protocole CAN Network, pour intégration dans un système de contrôle global.

Tous les aiguillages et stations comportent un port flash permettant la mise à jour des Firmware

Les temps de trajets sont calculés automatiquement en fonction des diamètres de tube et de leur longueur.

Les stations peuvent être mises hors service individuellement via le PC

Afin d'identifier les cartouches il est possible d'équiper les stations de lecteurs de puces RFID, les données correspondantes sont alors documentées dans le journal.

Possibilité de raccorder l'installation sur une alarme incendie avant d'arrêter son fonctionnement en cas de danger.

Purge automatique et manuelle du réseau.

Les stations équipées de claviers et d'écrans permettent d'utiliser le répertoire du système.

Possibilité de raccorder jusqu'à 3 signaux d'arrivées sur une station.

Les informations au sujet de l'état d'occupation du réseau ou des défauts sont affichées par LED de différentes couleurs.

L'accès aux stations peut se faire par code pin ou cartes magnétiques avec enregistrement dans le journal.

aerocom

FRANCE

Siège Social :

13, Rue de l'Artisanat

67880 KRAUTERGERSHEIM

Tél 03 88 66 44 40

Fax 03 88 66 52 14

Agences :

Paris

11, Voie la Cardon

91126 PALAISEAU Cedex

Tél 01 69 32 20 00

Fax 01 69 32 20 40

Lyon

ZI Allée des Haies

69480 MORANCE

Tél 04 37 46 00 68

Fax 04 37 46 00 69

info@aerocom-france.com

www.aerocom-france.com